

# CATÁLOGO DO ITEM IMPORTADO

## Pleito de Inclusão de Ex-Tarifário

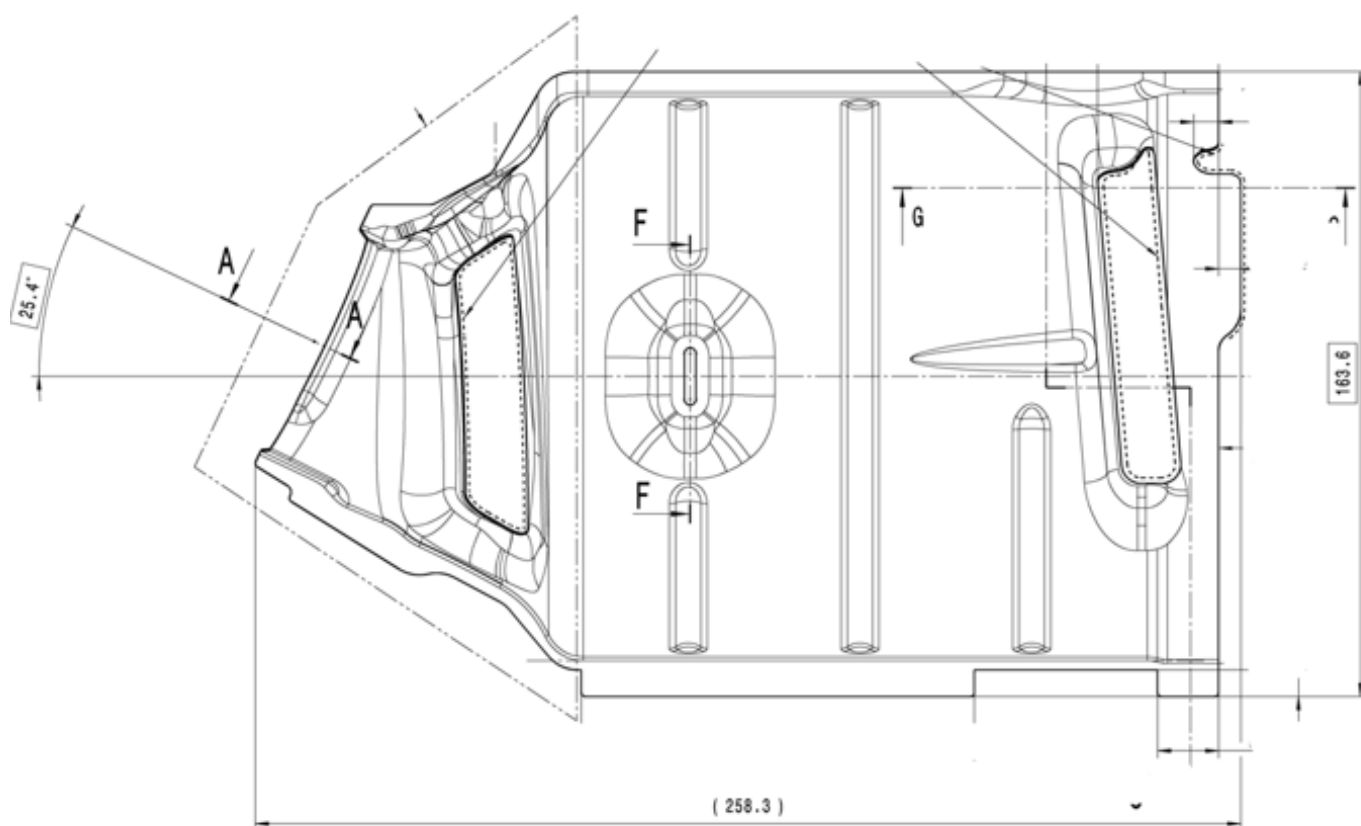
Número de Controle SDIC	NCM	Sugestão de descrição do ex-Tarifário
D249-24I	8708.99.90	Carcaça inferior do isolante central; contendo aço inox (1.4301); com espessura de 0,5 mm (+5 por cento), comprimento total de 258,3 mm (+5 mm), largura de 163,6 mm (+5 mm), altura de 89,1 mm (+3 mm); para fabricação de escapamento automotivo; com função de proteger e isolar termicamente; com aplicação em automóveis.

### 1. Especificações técnicas detalhadas da autopeça

*(características quantitativas e qualitativas, por exemplo: dimensões, materiais de fabricação, especificações de trabalho/funcionamento [torque, potência, resistência, tensão, corrente, dureza, vazão, condutibilidade, temperatura etc.], características de hardware, software, características físicas, dentre outras inerentes a cada produto):*

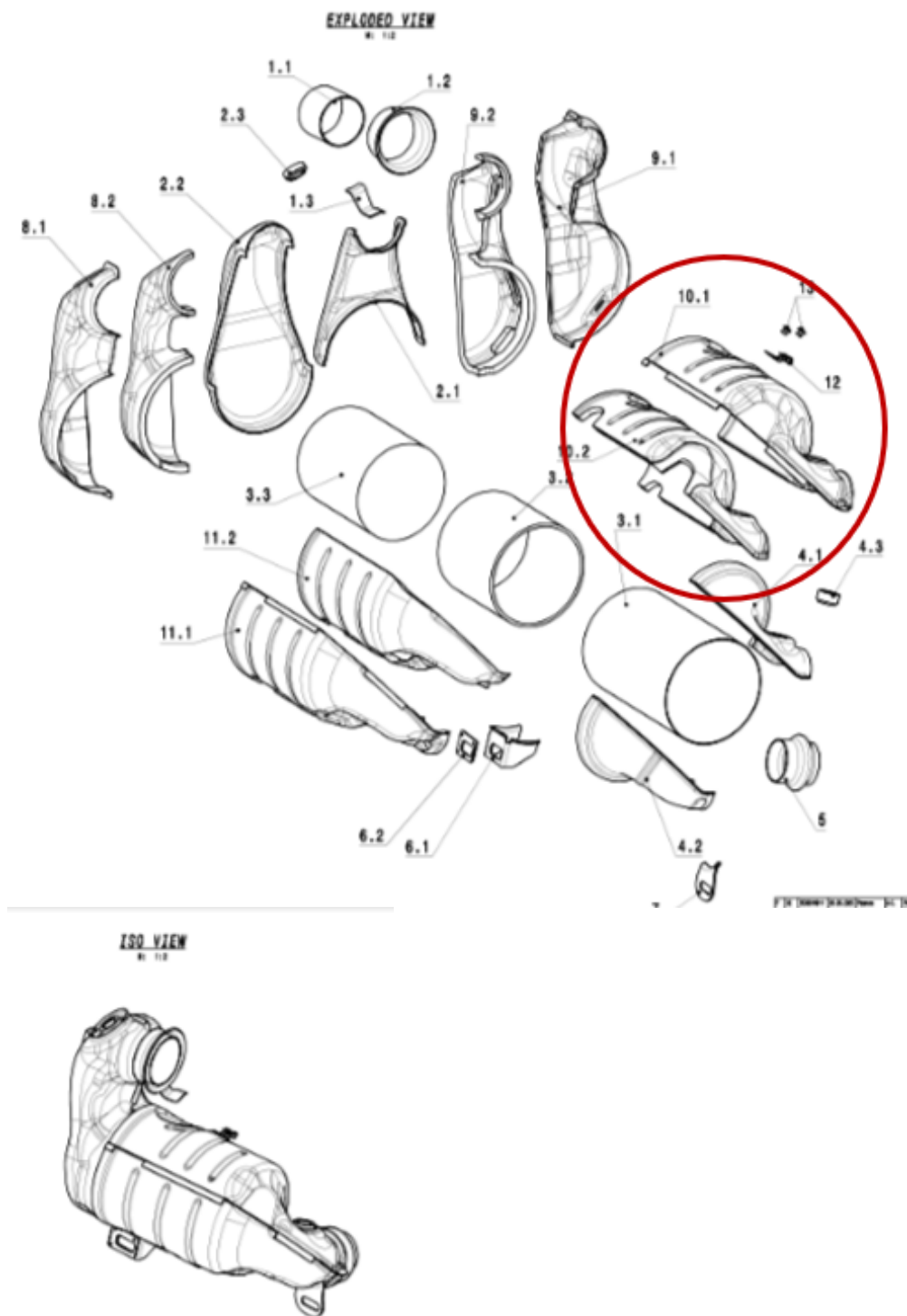
Espessura de 0,5 mm (+5 por cento), comprimento total de 258,3 mm (+5 mm), largura de 163,6 mm (+5 mm), altura de 89,1 mm (+3 mm)

### 2. Imagens da autopeça importada e/ou desenho esquemático *(obrigatório conter as principais dimensões em milímetros):*



**3. Aplicação do item importado** *(em qual produto fabricado pela empresa pleiteante o item importado será incorporado).*

Aplicado em: escapamento automotivo



**4. Função do item importado no produto fabricado pela empresa pleiteante do ex-tarifário:**

Proteger e isolar termicamente  
Veículos(s): automóveis